



ГОЛД СТРОЙ ЖК

## ВСЕ КОМПЛЕКС УСЛУГ ПРОЕКТИРОВАНИЕ И СТРОИТЕЛЬСТВО

Компания "Голд Строй ЖК" предоставляет услуги по строительству и проектированию частных и многоквартирных домов, широкому кругу заказчиков.

"Голд Строй ЖК" специализируется на полном цикле строительства, успешно выступает в качестве подрядчика, консультанта или генерального проектировщика. Компания "Голд Строй ЖК" работает над каждым проектом с большим вниманием к деталям, предлагает различные варианты дизайна и планировки, которые соответствуют всем современным требованиям и потребностям. Среди наших клиентов: частные и промышленные предприятия, правительственные учреждения, ну и конечно, владельцы частных домов и квартир.



### Фасадные работы

Наружная отделка и утепление фасадов



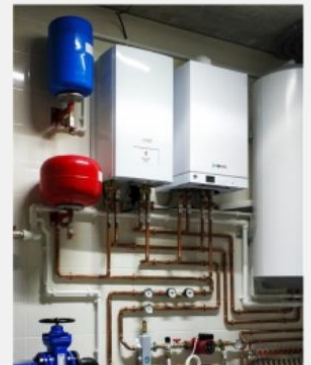
### Внутренняя отделка

Внутренняя отделка из качественных материалов



### Строительство

Строительство под ключ любой сложности



### Изыскания

Все виды инженерных и технических изысканий



### Проектирование

Разработка индивидуальных проектов под ключ



### Фундамент

Монтаж фундамента любой сложности под ключ



### Монолитные работы

Проводим все виды монолитных работ



### Кровельные работы

Производим монтаж и ремонт кровли всех видов

## Цены на строительство домов:

<u>Дома из газоблока</u>	От 22785 руб. за кв.м
<u>Дома из пеноблоков</u>	От 20839 руб. за кв.м
<u>Дома из арболитовых блоков</u>	От 15000 руб. за кв.м
<u>Дома из керамических блоков</u>	От 25982 руб. за кв.м
<u>Дома из силикатных блоков</u>	От 20160 руб. за кв.м
<u>Дома из бруса</u>	От 18569 руб. за кв.м
<u>Дома из профилированного бруса</u>	От 20850 руб. за кв.м
<u>Дома из клееного бруса</u>	От 22879 руб. за кв.м
<u>Дома из двойного бруса</u>	От 21011 руб. за кв.м
<u>Дома из строганного бруса</u>	От 19511 руб. за кв.м
<u>Дома из оцилиндрованного бревна</u>	От 20965 руб. за кв.м
<u>Дома из кирпича</u>	От 27308 руб. за кв.м
<u>Дома из каркаса</u>	От 17738 руб. за кв.м
<u>Дома из SIP панелей</u>	От 17645 руб. за кв.м
<u>Дома из лафета</u>	От 23998 руб. за кв.м
<u>Дома из ЛСТК</u>	От 19502 руб. за кв.м
<u>Дома из газобетона</u>	От 23328 руб. за кв.м
<u>Дома из керамзитоблоков</u>	От 15000 руб. за кв.м

## Возведение и кладка стен

№	Наименование работ	Ед. изм.	Стоимость работ (в руб)
1	Кладка из кирпича несущих и ограждающих конструкций стен	м3	1400
2	Кладка из керамзитоблоков / керамических блоков несущих и ограждающих конструкций стен	м3	1500
3	Кладка из блоков (пеноблок, газоблок, арболитоблок, силикатный блок) несущих и ограждающих конструкций стен	м3	1400
4	Кладка перегородок	м2	400
5	Кладка арочных сводов оконных и дверных проемов	м.п.	600
6	Установка ж/б перемычек на растворе	шт.	300
7	Устройство монолитных ж/б перекрытий	м3	2500
8	Устройство монолитных ж/б некратных участков	м3	3200
9	Изготовление деревянных перекрытий с утеплением	м2	400
10	Установка плит перекрытий с нивелировкой и заделкой мест опирания	м2	200

## Земляные работы

№	Наименование работ	Ед. изм.	Стоимость работ (в руб)
1	Разбивка участка, вынос координат объекта	точка	1400
2	Разработка грунта механизированным способом	м3	200
3	Разработка грунта вручную	м3	400
4	Обратная засыпка грунта вручную с послойным уплотнением	м3	400
5	Подготовка уплотненного основания из песка вручную послойно до 300 мм	м2	300
6	Подготовка уплотненного основания из песка вручную послойно свыше 300 мм	м2	300
7	Подготовка уплотненного основания из щебня вручную послойно до 300 мм	м2	300
8	Подготовка уплотненного основания из щебня вручную послойно свыше 300 мм	м2	300

## Кровля крыши

№	Наименование работ	Ед. изм.	Стоимость работ (в руб)
1	Монтаж стропильной системы	кв.м.	300
2	Монтаж мауэрлата	пог.м.	200
3	Антисептирование пиломатериалов (огне-био защита)	кв.м.	30
4	Устройство контробрешетки	кв.м.	100
5	Устройство шаговой обрешетки	кв.м.	100
6	Устройство сплошной обрешетки из доски	кв.м.	100
7	Устройство сплошной обрешетки (настила) из фанеры или ОСП-3 по готовому основанию	кв.м.	100
8	Монтаж пароизоляции (с проклейкой скотчем)	кв.м.	100
9	Монтаж гидроизоляции (гидроветрозащиты)	кв.м.	100
10	Укладка утеплителя (утепление кровли)	кв.м.	100
11	Монтаж битумной гибкой черепицы	кв.м.	300
12	Монтаж металлочерепицы	кв.м.	300
13	Монтаж профнастила	кв.м.	200
14	Монтаж ондулина	кв.м.	200
15	Монтаж конька/хребта	пог.м.	100
16	Монтаж карнизной планки (капельник)	пог.м.	100
17	Монтаж ветровой (торцевой) планки	пог.м.	100
18	Устройство примыканий к стенам/трубам	пог.м.	200
19	Обустройство ендовы	пог.м.	200
20	Устройство битумной гидроизоляции (подкладочный ковер)	кв.м.	100
21	Установка системы снегозадержания	пог.м.	200
22	Устройство каркаса карнизных и фронтовых свесов	пог.м.	300
23	Подшивка карнизных и торцевых свесов пластиковыми панелями (софит)	пог.м.	200
24	Подшивка карнизных и торцевых свесов доской	пог.м.	400
25	Окраска деревянных поверхностей в 2 слоя	пог.м.	100
26	Монтаж водосточных желобов	пог.м.	300
27	Монтаж водосточных труб	пог.м.	300
28	Монтаж мансардных окон в ходе кровельных работ	шт.	3000
29	Установка мансардных окон в готовую кровлю	шт.	4300

Тип кровли	Цена
Профнастил	600 р. за м <sup>2</sup>
Металлочерепица	700 р. за м <sup>2</sup>
Мембранная кровля (рулонная)	150 р. за м <sup>2</sup>
Мягкая кровля (битумная черепица)	1100 р. за м <sup>2</sup>

### Облицовка домов

№	Наименование работ	Ед. изм.	Стоимость работ (в руб)
1	Монтаж/демонтаж строительных лесов	м2	300
2	Облицовка лицевым одинарным кирпичом "под расшивку" без рисунка	м2	1100
3	Облицовка лицевым одинарным кирпичом "под расшивку" с рисунком	м2	1200
4	Облицовка лицевым полуторным кирпичом "под расшивку" без рисунка	м2	800
5	Облицовка лицевым полуторным кирпичом "под расшивку" с рисунком	м2	1200
6	Монтаж теплоизоляционных плит ЭППС (до 100 мм)	м2	200
7	Монтаж минераловатных теплоизоляционных плит (до 100 мм)	м2	200
8	Штукатурка фасада слоем до 5 мм с армированием	м2	300
9	Декоративная штукатурка с подготовкой	м2	500
10	Оштукатуривание рустов прямых	м.п.	300
11	Оштукатуривание рустов закругленных	м.п.	500
12	Покраска фасада (1 слой)	м2	100
13	Покраска фасада (2 слоя)	м2	200
14	Облицовка стен клинкерной плиткой	м2	600
15	Облицовка стен сайдингом с утеплением на каркасе	м2	900
16	Облицовка стен, цоколей природным/искусственным камнем с подготовкой штукатурного основания и утеплением	м2	1600

## Строительство фундамента

№	Наименование работ	Ед. изм.	Стоимость работ (в руб)
1	Монтаж винтовой сваи	шт.	700
2	Устройство монолитных ж/б ростверков, лент, включая арматурные и опалубочные работы	м3	2300
3	Устройство монолитных ж/б стен цоколя, включая арматурные и опалубочные работы	м3	3900
4	Устройство монолитных фундаментных плит	м3	1700
5	Устройство монолитных ж/б колонн	м.п.	4000
6	Устройство монолитных ж/б лестниц, включая арматурные и опалубочные работы 1 ступень	шт.	1800
7	Устройство горизонтальной оклеечной гидроизоляции	м2	200
8	Устройство вертикальной оклеечной гидроизоляции	м2	300
9	Устройство горизонтальной обмазочной гидроизоляции битумом (2 слоя)	м2	200
10	Устройство вертикальной обмазочной гидроизоляции битумом (2 слоя)	м2	100
11	Утепление под монолитным перекрытием/отмосткой ЭППС толщиной до 100 мм	м2	200
12	Утепление вертикальное фундамента, стен цоколя ЭППС толщиной до 100 мм	м2	200
13	Монтаж ФБС блоков	шт.	300
14	Монтаж плиты перекрытия	шт.	1700
15	Услуги крана	час	2100

Тип фундамента	Характеристики	Цена "под ключ"
<b>Монолитный-ленточный</b>	Ширина ростверка 0.4м высота фундамента 1.9м	8000рублей за метр погонный.
<b>Свайный с ростверком</b>	Ширина ростверка 0.4м высота ростверка 0.5м глубина сваи 1.7м	6000 рублей за метр погонный.
<b>Монолитная Ж/Б плита</b>	Двухрядное армирование	5000 рублей за

		квадратный метр.
<b>Сборный-монолитный</b>	Толщина 0.4м высота 2м	9000 рублей за метр погонный.

### Ремонт и отделка

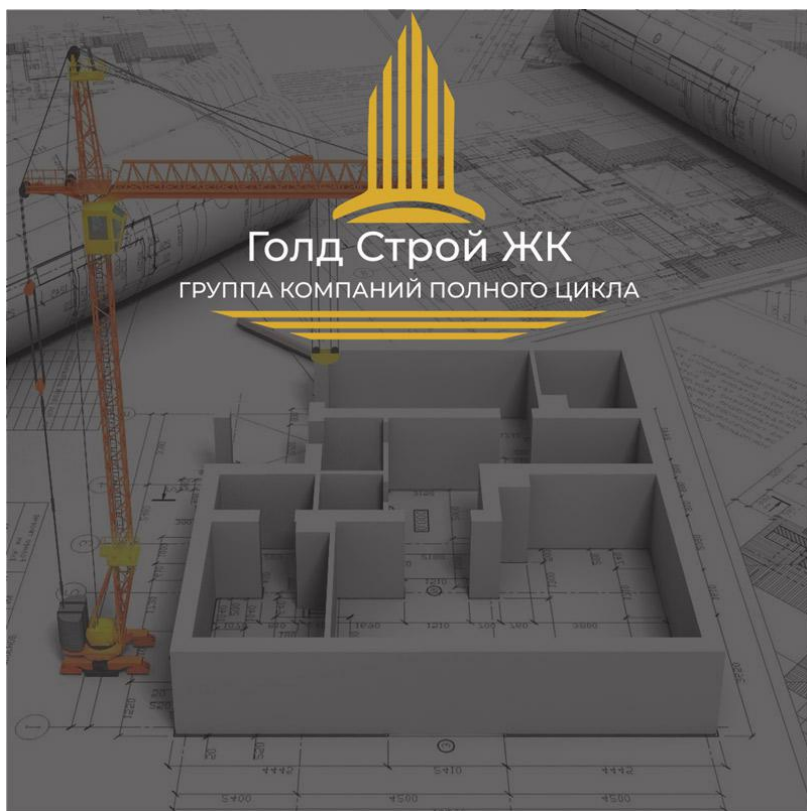
№	Наименование работ	Ед. изм.	Стоимость работ (в руб)
1	Пробивка проемов в ж/б стенах	м2	1600
2	Усиление проемов металлическим профилем	м.п.	1900
3	Гидроизоляция пола мастиками	м2	400
4	Гидроизоляция пола рулонными материалами (два слоя) на битумной мастике	м2	600
5	Устройство самовыравнивающейся стяжки пола	м2	100
6	Устройство стяжки пола до 50 мм.	м2	400
7	Устройство «сухого пола» Авангард - Кнауф (10мм)	м2	400
8	Армирование стяжки пола	м2	200
9	Устройство перегородок в 1/2 кирпича	м2	300
10	Устройство перегородок в 1 кирпич	м2	800
11	Устройство перегородок из шлакоблоков, пазогребневых блоков	м2	600
12	Устройство стен из гипсокартона, перегородок с теплоизоляцией	м2	700
13	Облицовка стен гипсокартоном с теплоизоляцией (1-слой)	м2	500
14	Облицовка стен гипсокартоном на клею	м2	300
15	Устройство тепло-звукоизоляции стен (изоспан, минвата, пенопласт)	м2	500
16	Гидроизоляция стен (в зависимости от влажности помещения)	м2	400
17	Армирование стен штукатурной сеткой	м2	200
18	Штукатурка стен	м2	300
19	Штукатурка стен (под плитку)	м2	200
20	Штукатурная отделка проемов (откосов)	м.п.	400
21	Устройство реечных подвесных потолков	м2	500
22	Монтаж подвесного потолка "Армстронг"	м2	400

23	Устройство подвесного потолка из гипсокартона (1-слой)	м2	300
24	Устройство разноуровневого потолка из ГКЛ с прямолинейными элементами	м2	1700
25	Устройство разноуровневого потолка из ГКЛ сложных геометрических форм с криволинейными элементами	м2	1500
26	Монтаж структурного покрытия	м2	600
27	Грунтовка потолка	м2	20
28	Шпатлевка потолка	м2	200
29	Окраска потолка (слой)	м2	100
30	Устройство карниза декоративного (галтель)	м.п.	200
31	Шпатлевка и окраска карниза декоративного (галтель)	м.п.	100
32	Оклейка потолка сеткой "паутинка"	м2	200
33	Устройство подвесного потолка из гипсокартона (2-слоя)	м2	800
34	Оклейка стен "паутинка"	м2	100
35	Шпатлевка гипсокартона	м2	100
36	Шпатлевка стен	м2	100
37	Грунтовка стен (включая каждый этап)	м2	20
38	Оклейка стен обоями (без подбора рисунка)	м2	200
39	Оклейка стен обоями (с подбором рисунка)	м2	200
40	Оклейка стен обоями под окраску до 300 квадратов	м2	200
41	Оклейка стен обоями под окраску свыше 300 квадратов	м2	100
42	Окраска стен по обоям	м2	100
43	Шпатлевка откосов (шириной до 400 мм)	м.п.	300
44	Окраска откосов	м.п.	200
45	Монтаж малярных уголков	м.п.	100
46	Устройство откосов из "панелита"	м.п.	300
47	Монтаж стеновых панелей (типа "панелит")	м2	400
48	Ошкуривание стен	м2	100
49	Облицовка пола керамической плиткой	м2	300
50	Облицовка стен керамической плиткой по гипсокартону	м2	1100
51	Облицовка откосов, полуколонн керамической плиткой	м.п.	600
52	Облицовка стен керамической плиткой (с выравниванием стены)	м2	800
53	Сверление отверстий в керамической плитке	шт.	100
54	Затирка швов	м2	100



55	Устройство декоративного экрана ванны	шт.	2500
56	Установка бордюра, плинтуса керамического	м.п.	500
57	Изготовление ревизий на магнитном креплении	шт.	800
58	Обработка углов помещений уголками, раскладками	м.пог.	100
59	Мозаика	м2	1400
60	Укладка художественного паркета	м2	900
61	Укладка штучного паркета	м2	300
62	Уклада штучного паркета сложных рисунков	м2	400
63	Укладка паркетной доски плавающим способом	м2	300
64	Укладка паркетной доски на клей	м2	300
65	Укладка массивной доски	м2	200
66	Укладка замкового ламината по прямой	м2	200
67	Укладка замкового ламината по диагонали	м2	200
68	Укладка ламината лесенкой	м2	200
69	Укладка клееного ламината по прямой	м2	200
70	Укладка клееного ламината по диагонали	м2	300
71	Выравнивание пола (цементно-песчаная смесь)	м2	200
72	Укладка фанеры с креплением на лаги	м2	200
73	Укладка фанеры с креплением на бетонное основание	м2	100
74	Укладка фанеры с креплением на деревянное основание	м2	100
75	Укладка тепло-звукоизоляции пола (однослойной)	м2	100
76	Циклёвка фанеры	м2	100
77	Шпатлевка паркетных полов	м2	100
78	Циклевка паркета, шлифовка	м2	200
79	Монтаж плинтуса	м.п.	100
80	Монтаж порога	шт.	300
81	Лакировка паркета	м2	100
82	Разборка старого пола	м2	100
83	Очистка стяжки от битумной мастики, клея	м2	200
84	Укладка подложки под ламинат, паркетную доску	м2	30
85	Устройство пола из коммерческого линолеума	м2	200
86	Устройство пола из коммерческого линолеума с изготовлением рисунка	м2	300
87	Устройство пола из ковровой плитки	м2	400

88	Штукатурка потолка	м2	600
89	Выравнивание пола (самовыравнивающиеся полы)	м2	300



Республика Крым,  
г. Симферополь  
ул. Гагарина 14а, офис 401, 4 этаж

**+7 (978) 785 64 77**

[goldstroi\\_gk@mail.ru](mailto:goldstroi_gk@mail.ru)

[голдстрой.рус](http://голдстрой.рус)